

MAPA PRZEGLĄDOWA CIĘC RĘBNYCH

NADLEŚNICTWO
WEJHEROWO

OBRĘB
KOLKOWO

REGIONALNA DYREKCJA LASÓW PAŃSTWOWYCH W GDAŃSKU

Stan na 01.01.2025

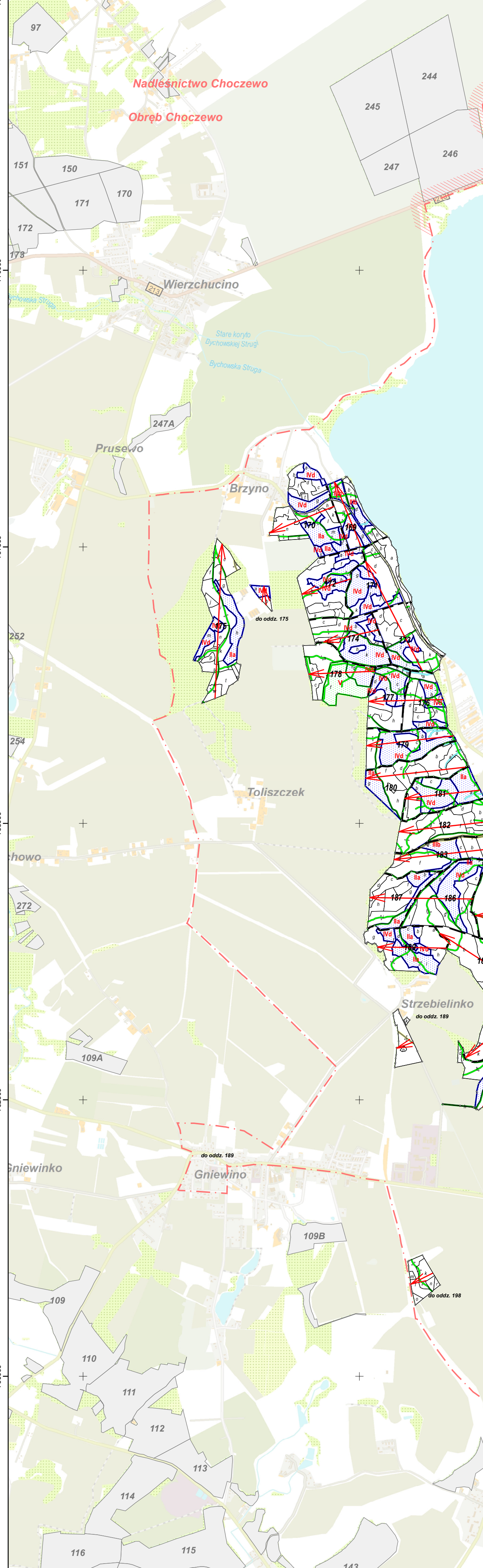
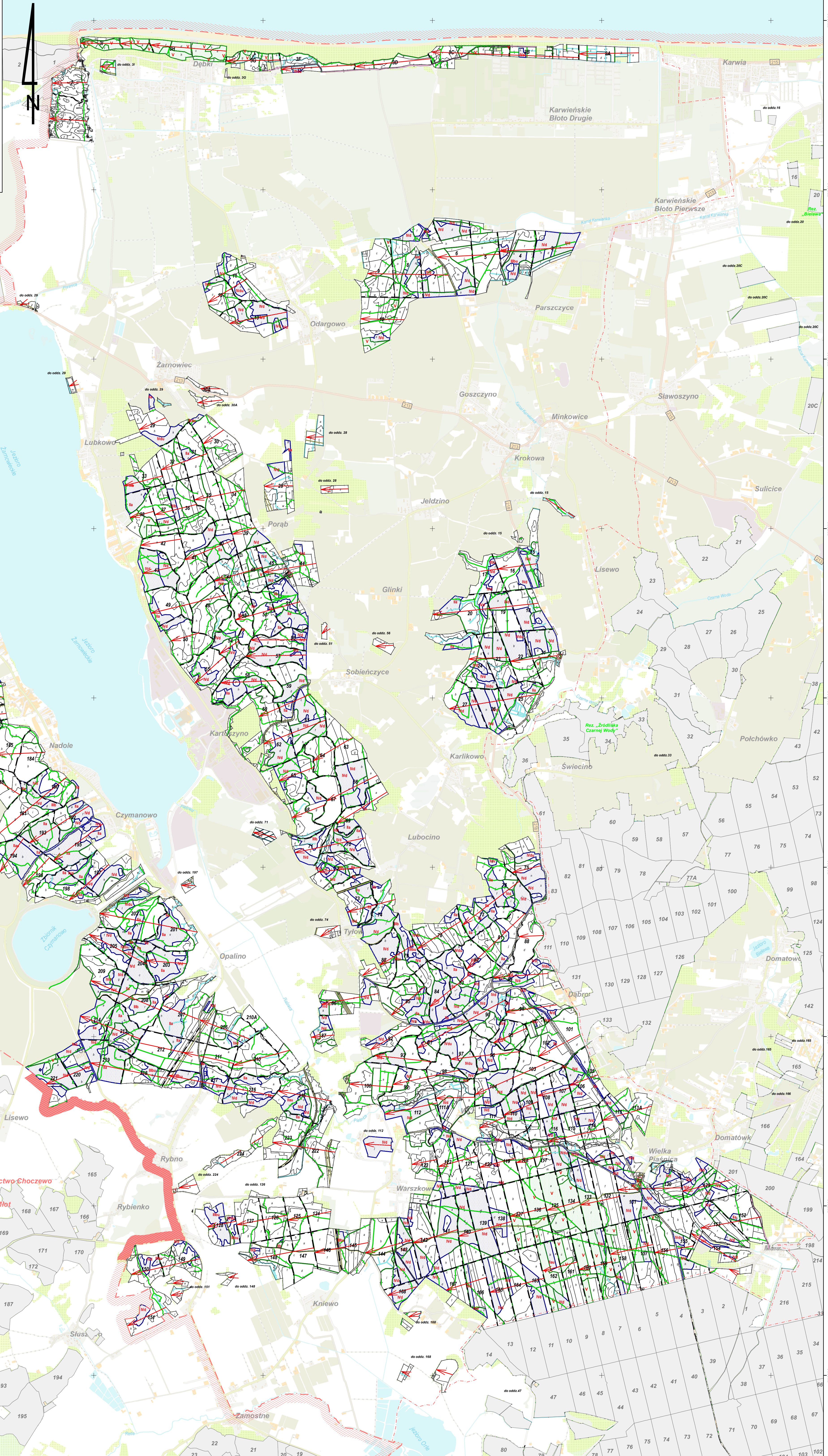
POWIERZCHNIA 6275,40 ha (6275,6219 ha)

współwłasność 0,1238 ha

Skala 1:25 000

500 250 0 500 1000 1500 2000 2500 m

Układ współrzędnych „PL-1992”



LEGENDA	
—	Granicznik
×	Budynki
—	Przejazd
—	Most
—	Przejazd kolejowy
—	Siedziba nadleśnictwa
—	Siedziba leśnictwa
—	Punkt obserwacyjny na dostrzeżalni przeciwpożarowej
—	Telewizyjny punkt obserwacji na dostrzeżalni przeciwpożarowej
—	Kasownik
—	Granicze rezerwatów
—	Granicze obrębów leśnych
—	Granicze zasięgu terytorialnego nadleśnictwa
—	Drogi krajowe
—	Drogi wojewódzkie
—	Drogi inne
—	Drogi leśne utwardzone
—	Drogi leśne gruntowe
—	Linie oddziałowe
—	Linie energetyczne
—	Kolej
—	Szlaki, wiatry, pasy przeciwpożarowe
—	Cieki wodne
—	Wali ochronni
—	Wierchowice
—	Linie podziału powierzchniowego istniejące
—	Linie podziału powierzchniowego projektowane
—	Rębnie zupełne
—	Rębnie złożone
—	Rębnie przerobowe
—	Ostępy stałe
—	Ostępy przejściowe
—	Grunty leśne niezalesione do odnowienia
—	Podział powierzchniowy sąsiednich jednostek LP
—	Granicze współwłasności lub gruntów spornych

Podkład topograficzny: Open Street Map
Stan aktualności podkładu topograficznego: 2024 r.

Wykonano w Biurze Urzędzenia Lasu i Geodezji Leśnej
Oddział w Gdyni
Wykonali: Anna Lihns
Sprawdził: Piotr Włodarczyk

