

MAPA PRZEGLĄDOWA CIĘC RĘBNYCH

NADLEŚNICTWO
WEJHEROWO
OBRĘB
WEJHEROWO

REGIONALNA DYREKCCJA LASÓW PAŃSTWOWYCH W GDAŃSKU

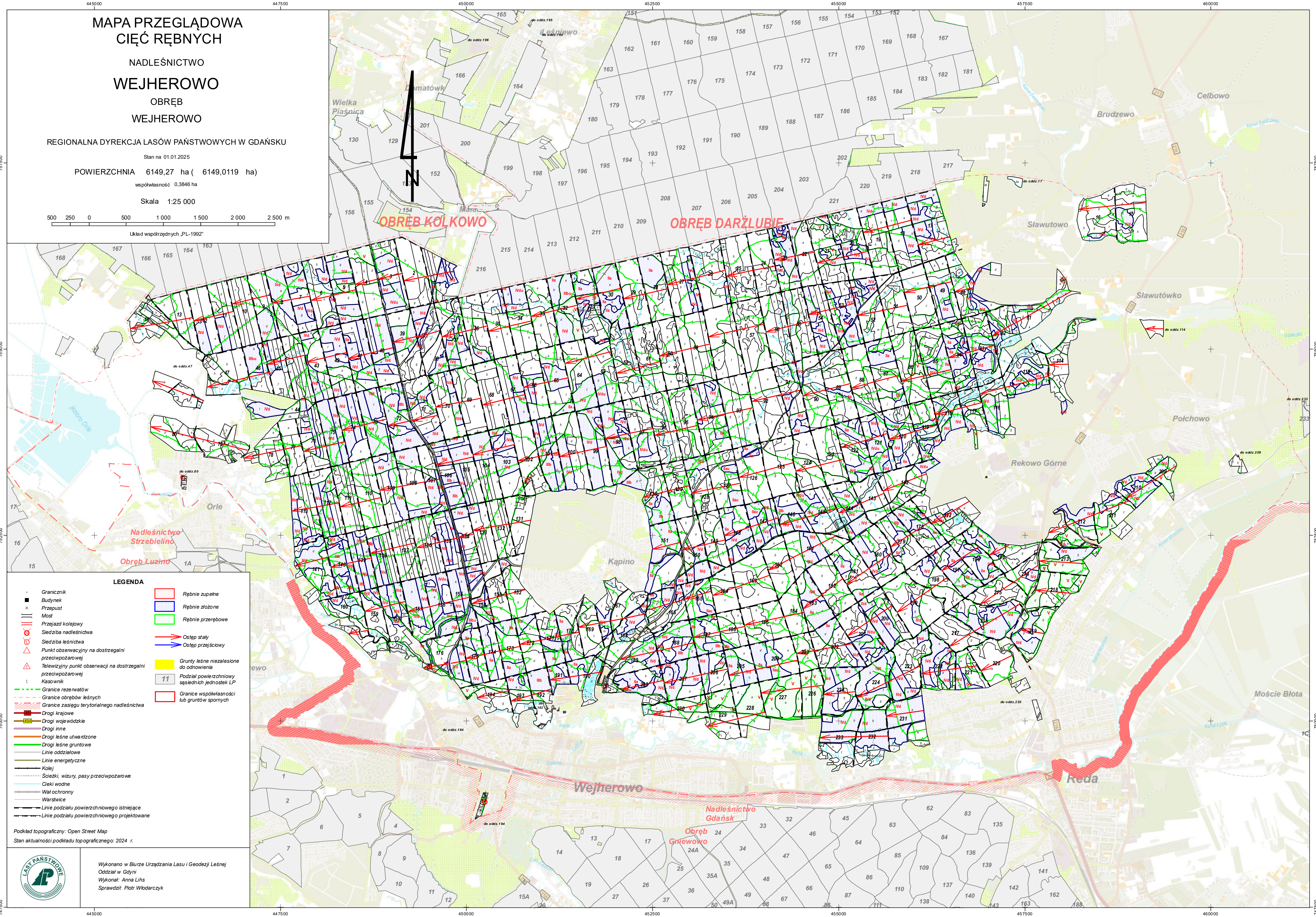
Stan na 01.01.2025

POWIERZCHNIA 6149,27 ha (6149,0119 ha)
współwłasność 0,3846 ha

Skala 1:25 000

500 250 0 500 1 000 1 500 2 000 2 500 m

Układ współrzędnych „PL-1992”



LEGENDA

- Granicznik
- Budynek
- x Przepust
- || Most
- Przejazd kolejowy
- Siedziba nadleśnictwa
- △ Siedziba leśnictwa
- △ Punkt obserwacyjny na dostrzeżalni przeciwpożarowej
- △ Telewizyjny punkt obserwacji na dostrzeżalni przeciwpożarowej
- 1 Kasownik
- Granice rezerwatów
- Granice obszarów leśnych
- Granice zasięgu terytorialnego nadleśnictwa
- 100 Drogi krajowe
- 100 Drogi wojewódzkie
- 100 Drogi inne
- 100 Drogi leśne utwardzone
- 100 Drogi leśne gruntowe
- Linie oddziałowe
- Linie energetyczne
- Kolej
- Sieczki, wizury, pasy przeciwpożarowe
- Czeki wodne
- Wał ochronny
- Warstwie
- Linie podziału powierzchniowego istniejące
- Linie podziału powierzchniowego projektowane
- Rębnie zupełne
- Rębnie złożone
- Rębnie przerobowe
- Ostęp stały
- Ostęp przejściowy
- Grunty leśne niezalesione do odnowienia
- 11 Podział powierzchniowy sąsiednich jednostek LP
- Granice współwłasności lub gruntów spornych

Podkład topograficzny: Open Street Map
Stan aktualności podkładu topograficznego: 2024 r.



Wykonano w Biurze Urządzania Lasu i Geodezji Leśnej
Oddział w Gdyni
Wykonał: Anna Lihs
Sprawdził: Piotr Włodarczyk